

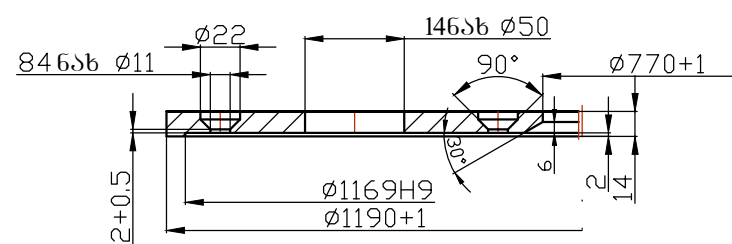
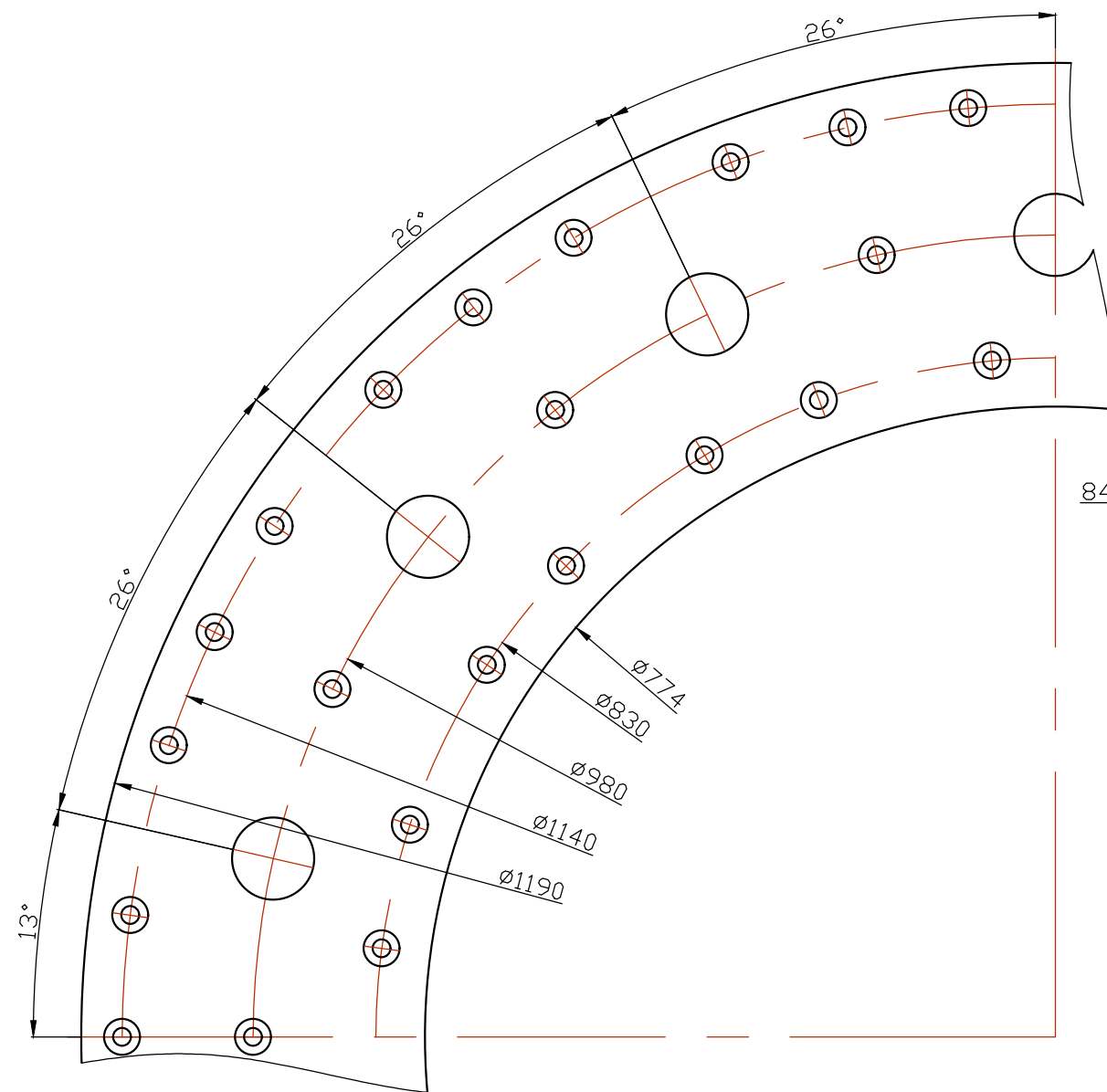
- 1.* ზომა ცნობისათვის.
- 2.** ზომები დაზუსტდეს მოპირკეთების მოხდენის შემდეგ.
- 3. სახურავი გასწორდეს არსებულ გაზაზხამ 0.02მმ სიზუსტით.

რეოლ 1 ცალი

დელ. ინვ. №	სქელმ. და თარი.	ნავ. ინვ. №	დელ. ინვ. №	სქელმ. და თარი.
-------------	-----------------	-------------	-------------	-----------------

				ტირიფონა ჰესი აბრ №2 2400.5800.500სნ		
				ტურბინის უკანა სახურავი		
ვკლ. ფურც.	დოკუმენტის №	სელმოქ. თარი.		ლიტ.	მასა	მასშტ.
დაამუშავა	შავშიშვილი	19.05.26				
შეამოწმა						
ტ.კონტრ.				ფურც.	ფურცლები	
დაამტკიცა				საკონსტრუქტორო სამსახური		
დოკ. შექმ. საფუძველი				კორპუსი: ფლ. 3		





1. შესაძლებელია ღამზადდეს შეღუფლებით 4 ნაწილისაგან.
2. გუშონების ნახვრეტები ღამთხვეს წინა სახურავზე არსებულ ნახვრეტებს.

რეოლ 1 ცალო

ღეოლ. ინვ. ნიშ.	სეოლმ. ნიშ.	ნავვ. ინვ. ნიშ.	ღეოლ. ინვ. ნიშ.	სეოლმ. ნიშ.	ნავვ. ინვ. ნიშ.
-----------------	-------------	-----------------	-----------------	-------------	-----------------

ტირიფონა ჰესი აბრ №1 2400.5800.501

ვკვლ. ფურც.	ღოკუშენთის ნიშ.	სეოლმ. ნიშ.	თიარ.	მოპირკეთება	ლიტ.	მანა	მანშტ.
ღეოლ. ინვ. ნიშ.	სეოლმ. ნიშ.	ნავვ. ინვ. ნიშ.	ღეოლ. ინვ. ნიშ.				
სეოლმ. ნიშ.	ნავვ. ინვ. ნიშ.	ღეოლ. ინვ. ნიშ.	სეოლმ. ნიშ.		ფურც.	ფურცლეუბი	
ნავვ. ინვ. ნიშ.	ღეოლ. ინვ. ნიშ.	სეოლმ. ნიშ.	ნავვ. ინვ. ნიშ.		საკონსტრუქტორი სამსახური		
ღეოლ. ინვ. ნიშ.	სეოლმ. ნიშ.	ნავვ. ინვ. ნიშ.	ღეოლ. ინვ. ნიშ.	ფურც. 3			

